

Joan Teixidó Saballs

# La dirección escolar: evolución reciente, situación actual y perspectivas de futuro

El arte de avanzar mirando por el retrovisor



Murcia, 4 de junio de 2013

**ADES**  
Murcia

**GROC**  
GRUP DE RECERCA  
EN ORGANITZACIÓ  
DE CENTRES

La dirección escolar.  
Evolución reciente,  
situación actual y  
perspectivas de futuro



GRUP DE RECERCA  
EN ORGANITZACIÓ  
DE CENTRES

# Introducción

Abordar un tema de actualidad

**El cambio de modelo directivo**

Complejidad

**El cambio es necesario**

**Riesgo de caer en maximalismos**

Mirar por el retrovisor

**Anticipar riesgos y efectos colaterales**

**La idea puede ser buena pero...**

La dirección escolar.  
Evolución reciente,  
situación actual y  
perspectivas de futuro



# Desarrollo del tema



GRUP DE RECERCA  
EN ORGANITZACIÓ  
DE CENTRES

La dirección escolar.  
Evolución reciente,  
situación actual y  
perspectivas de futuro



GRUP DE RECERCA  
EN ORGANITZACIÓ  
DE CENTRES

# 1.- Evolución reciente

## LODE (1985): los cimientos

Modelo participativo, autónomo y democrático  
El Consejo Escolar

## LOPEGCD (1995): primera reforma

Intentos de profesionalización

## LOCE (2002), LOE (2006) y Leyes autonómicas

Cambio en la concepción de la participación  
Entidad del Consejo Escolar  
Protagonismo de la Administración

## La dirección en la LOMCE (2013)

Incremento de funciones (poder ejecutivo)  
Procedimiento de acceso  
Formación

La dirección escolar.  
Evolución reciente,  
situación actual y  
perspectivas de futuro



## 2.- Situación actual

### La *Nueva Gestión Pública* en la escuela

- Atención al alumno/cliente/usuario
- Descentralización (autonomía)
- Rendición de cuentas
- Énfasis en la calidad y la eficacia
- Evaluación vs control administrativo

### El director/a como agente impulsor de la NGP en los centros educativos

- Dirección comprometida
- Dirección fuerte
- Liderazgo y gobernanza: nuevos mitos

### Resultados provisionales

- La puesta en marcha es costosa
- Resistencias al cambio
- Resultados: entre la apariencia y la realidad
- La situación de crisis lo dificulta

La dirección escolar.  
Evolución reciente,  
situación actual y  
perspectivas de futuro



## 3.- Hacia un nuevo modelo

**Existe un notable consenso social**

**¿Hacer de la dirección una profesión?**

**Argumentos a favor y en contra**

**Estatus diferenciado**

**Cuasi. Favorecer la permanencia en el cargo**

**Representante de la Administración**

**Inspirador del Proyecto de Centro**

**Gestor de recursos humanos**

**Tendencia a la “unipersonalización”**

**Catalunya como laboratorio**

**Múltiples signos de cambio**

La dirección escolar.  
Evolución reciente,  
situación actual y  
perspectivas de futuro



GRUP DE RECERCA  
EN ORGANITZACIÓ  
DE CENTRES

## 4.- Retos de futuro

### 4.1.- Delimitar el perfil directivo

**Grado de Dependencia–Autonomía de la titularidad y de la Comunidad Educ**

**Administración Educativa**

**Entre la lealtad y la crítica**

**¿Cuál es el papel de la dirección?**

Enfoque legislativo 

Enfoque cultural

**Comunidad educativa**

**Intereses gremiales del profesorado**

**Dictados de usuarios y familias**

La dirección escolar.  
Evolución reciente,  
situación actual y  
perspectivas de futuro



## 4.2.- Formación profesionalizadora

Orientada al desarrollo profesional

Reglada. Rigurosa.

Adecuada a los destinatarios

Tres niveles

Independiente

A tres bandas

El desarrollo profesional va asociado al  
desarrollo personal

Una iniciativa en curso 

**GROC**

GRUP DE RECERCA  
EN ORGANITZACIÓ  
DE CENTRES



La dirección escolar.  
Evolución reciente,  
situación actual y  
perspectivas de futuro



## 5.- A modo de síntesis

**El cambio de modelo es factible. Nos hallamos en una tesitura favorable**

**¿Conseguirá los resultados esperados?**

**Depende**

**La clave reside en el equilibrio:**

**construcción madura con la Administración  
capacidad de influir en el profesorado**

**Debe tenerse en cuenta el contexto:  
mirar por el retrovisor**

**Un interrogante básico**

**¿Ganará la Champions 2013-14 el Real Madrid?**

**GROC**

GRUP DE RECERCA  
EN ORGANITZACIÓ  
DE CENTRES

**La dirección escolar.  
Evolución reciente,  
situación actual y  
perspectivas de futuro**



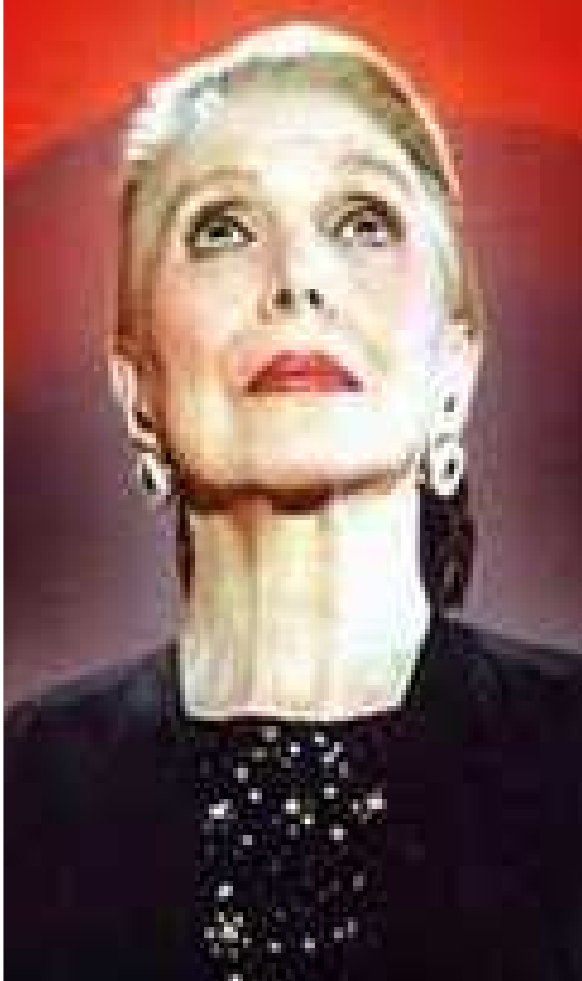
GRUP DE RECERCA  
EN ORGANITZACIÓ  
DE CENTRES

## 5.1.-Otros interrogantes menores

- ¿Qué grado de autonomía se concederá a los centros?
  - ¿Será retórica o real? ¿La van a asumir?
- ¿Cuál va a ser la reacción del profesorado ante el cambio de modelo directivo?
- ¿Cómo se va a singularizar la figura directiva?
- ¿Qué papel va a tener la inspección?
- ¿Qué efectos tendrá la evaluación del profesorado?
- ¿Qué efectos tendrá la permanencia casi vitalicia en el cargo?
- ¿Qué protagonismo tendrá la Administración y la Comunidad en el proceso de selección?
- ¿Qué efectos tendrá la dependencia de la evaluación positiva a cargo de la Administración?
- ¿Qué papel tendrá la comunidad educativa en la evaluación de la función directiva?
- ¿Qué efectos tendrá la actuación como ejecutor de las políticas educativas diseñadas fuera del centro?

.....

**La dirección escolar.  
Evolución reciente,  
situación actual y  
perspectivas de futuro**



**GROC**

GRUP DE RECERCA  
EN ORGANITZACIÓ  
DE CENTRES

## **FINA ESTAMPA**

Chabuca Granda  
Maria Dolores Pradera



**Una veredita alegre  
con luz de luna o de sol  
tendida como una cinta  
con lazos de arrebol.**

**Arrebol de los geranios  
y sonrisas con rubor  
arrebol de los claveles  
y las mejillas en flor.**

**Perfumada de magnolias  
rociada de mañanita  
la veredita sonríe  
cuando tu pie la acaricia**

**Y la cuculí se ríe  
y la ventana se agita  
cuando por esa vereda  
tu fina estampa, pasea.**

**La dirección escolar.  
Evolución reciente,  
situación actual y  
perspectivas de futuro**



**GRUP DE RECERCA  
EN ORGANITZACIÓ  
DE CENTRES**

**Fina estampa, caballero  
caballero de fina estampa,  
un lucero.  
Que sonriera bajo un sombrero  
no sonriera  
más hermoso ni más luciera  
caballero  
Y en tu andar, andar  
reluce la acera  
al andar, andar.**

**Te lleva hacia los zaguanes  
y a los patios encantados  
te lleva hacia las plazuelas  
y a los amores soñados.**

**Veredita que se arrulla  
con tafetanes bordados  
tacón de chapín de seda  
y fustes almidonados.**

**Es un caminito alegre  
con luz de luna o de sol  
que he de recorrer cantando  
por si te puedo alcanzar.**

La dirección escolar. Evolución reciente, situación actual y perspectivas de futuro

[www.joanteixido.org](http://www.joanteixido.org)

joan.teixido@udg.edu

¡Muchas Gracias!



Vega del Segura