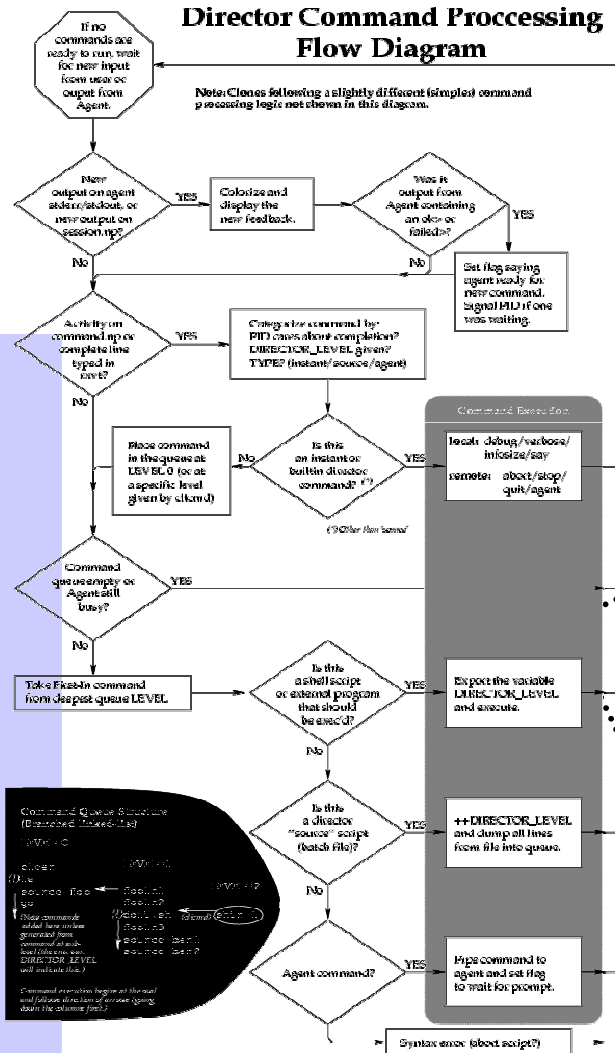


# Lideratge: poder vs autoritat

**Director Command Processing Flow Diagram**



✧ Poder i autoritat

✧ Lideratge

# Aspectes conceptuals



The diagram consists of three nested ovals. The outermost oval is red and contains the word 'Influència'. Inside it is a magenta oval containing the word 'Poder'. The innermost oval is orange and contains the word 'Autoritat'. To the left of the ovals is a vertical light blue bar. Above the ovals are two horizontal light blue bars, each with a shorter light purple bar to its right.

**Influència**

**Poder**

**Autoritat**

# Fonts de Poder

- ✧ **Legítim (de posició)**
- ✧ **Personalitat (carismàtic)**
- ✧ **d'Expert (coneixements)**
- ✧ **de Recompensa (en positiu)**
- ✧ **de Coacció (en negatiu)**
- ✧ **Informació (derivat de la...)**
- ✧ **Altres fonts**

# La construcció de lideratge

- ✧ Els directius posseeixen l'autoritat conferida per l'estructura formal
- ✧ Els líders poden o no comptar amb l'autoritat formal
- ✧ La principal diferència entre el directiu-líder i el directiu-administrador resideix en la seva visió de l'organització
- ✧ Les situacions de conflicte constitueixen una oportunitat per a la construcció de lideratge